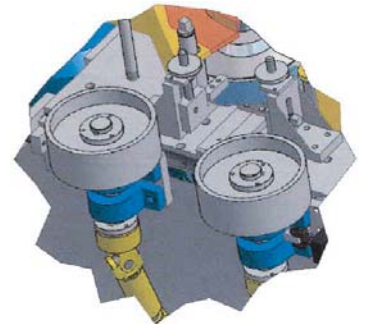
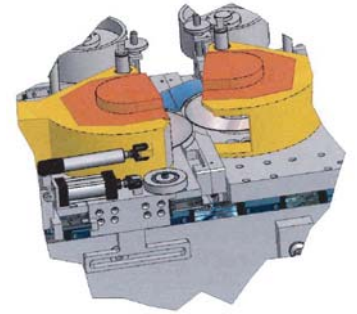
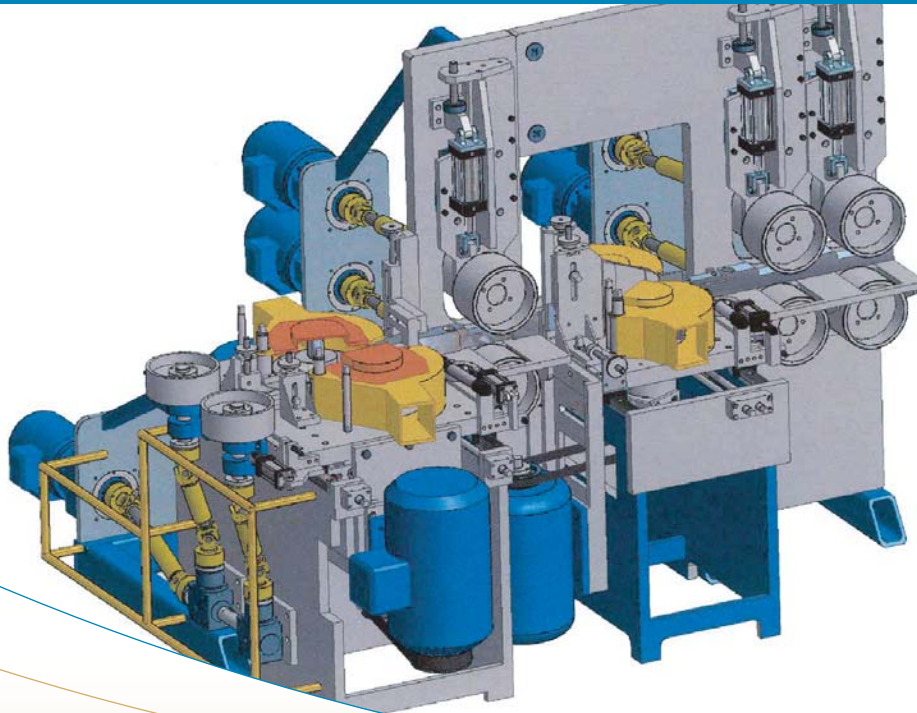




**GEMOFOR**  
POUR UN MONDE DE PERFORMANCE

# G-2000HV

## Profileuse-refendeuse



## L'AVANTAGE DE L'AUTONOMIE

Autonome, la profileuse-refendeuse de GEMOFOR permet d'arrondir les arêtes d'une planche sans l'utilisation préalable d'une raboteuse. Cela est rendu possible grâce à la disposition de la tête profileuse devant la scie.

Avec des qualités telles que l'autonomie et la fiabilité, cet équipement répondra sûrement aux besoins des usines fabriquant un produit plus spécialisé.

### Avantages

- Général :
  - Assemblage modulaire boulonné.
  - Déplacement sur roulement linéaire.
  - Ajustement et barrure sur vis.
  - Pièces d'usure chromés.
- Entraînement :
  - Chaque rouleau possède son propre moteur.

### Spécifications

- Permet une avance de 100 à 1000 pieds/minute.
- 2 scies de 12" montées sur un arbre d'un diamètre de 2 1/8".
- 2 têtes de 10" montées sur un arbre d'un diamètre de 2 1/8".
- Arbres haute vitesse sur roulement haute précision.
- Ajustement de hauteur pour rouleaux du haut.
- Dégagement rapide par vérin pneumatique.
- Vitesse de rotation des têtes de 4000 RPM.
- Vitesse de rotation des scies de 6000 RPM.

Maintenant fabriqué et vendu par :

**CARBOTECH**  
INTERNATIONAL 

### Siège social

2250, rue Saint-Jean  
Plessisville (Québec)  
Canada G6L 2Y4  
Téléphone : 819 362-6317  
Télécopieur : 819 362-6166  
info@carbotech-intl.com  
www.carbotech-intl.com

### Doug Eubanks,

**U.S. Corporate manager**  
518 Grand Point Drive  
Hot Spring, AR 71901, USA  
Phone: 501 262-2169  
Fax: 501 262-4578  
Cell.: 501 282-3242  
dougaseubanks@earthlink.net