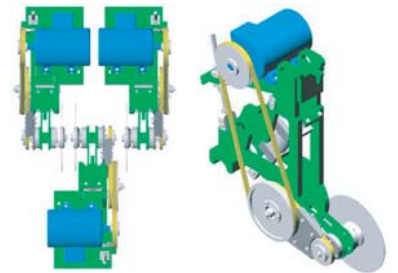
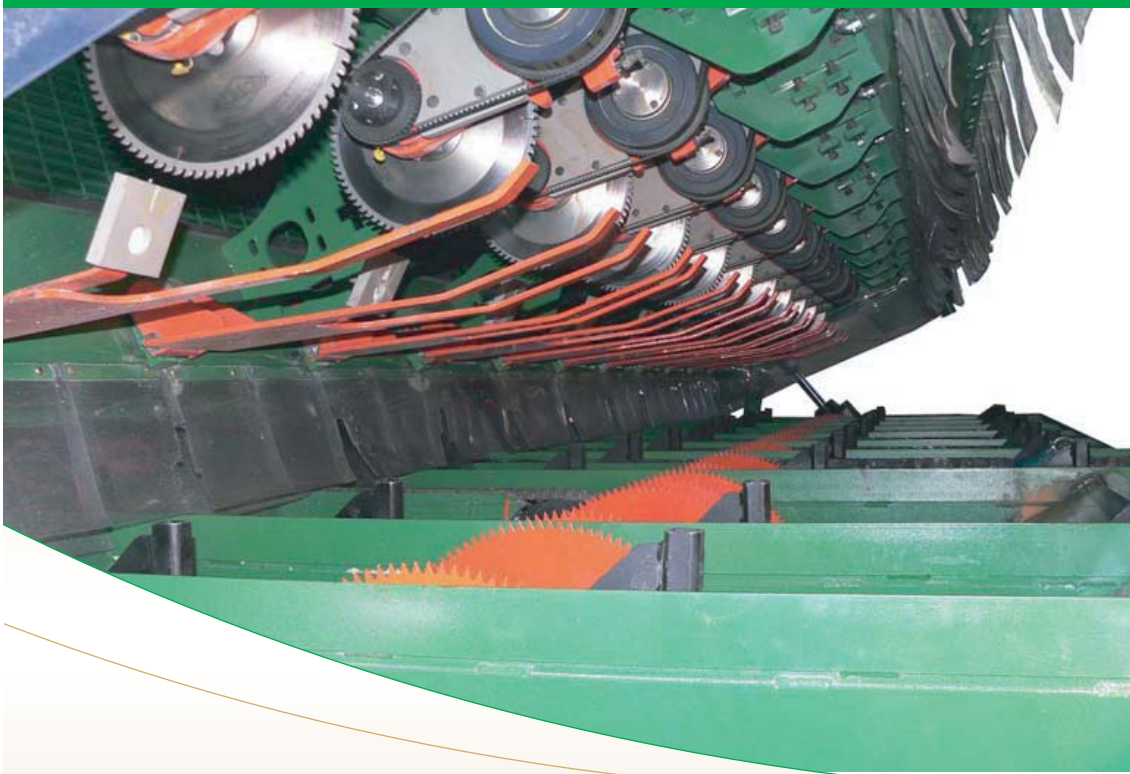




GEMOFOR
POUR UN MONDE DE PERFORMANCE

GOBOT-E

Ébouteuse électrique à scies multiples



L'ÉBOUTEUSE **GEMOFOR** LA PLUS PRODUCTIVE SUR LA MARCHÉ!

Brevet États-Unis #5,680,888
Brevet Canada #2,185,466

- Modules de scie haute vitesse assurant une opération rapide.
- Un moteur électrique par scie.
- Puissance des scies de 7,5 HP à 15 HP selon la largeur du bois et la vitesse d'opération.
- Système breveté de maintien et de stabilisation de la pièce éliminant le coincement ou le pincement des scies.
- Idéale pour les pièces de bois courbées puisque les roues assurent un maintien constant sur la pièce durant tout le processus de tronçonnage.
- Accès sécuritaire pour l'entretien et le changement des scies :
 - Les panneaux d'accès sont montés sur pivots rétractables hydrauliquement offrant ainsi une passerelle sécuritaire lorsqu'ils sont ouverts et un habitacle étanche lorsque fermés;
 - Le châssis complet de l'ébouteuse est également monté sur pivots offrant un accès facile pour le changement des scies et l'entretien;
 - Remplacement rapide des modules de scie pour l'entretien.
- Les patins presseurs ont été conçus afin d'assurer un meilleur maintien de la pièce de bois et sont montés sur une suspension ajustable.
- Chaque balancier de scie est équipé d'un capteur de proximité afin de valider sa position.

Maintenant fabriqué et vendu par :

CARBOTECH
INTERNATIONAL 

Siège social

2250, rue Saint-Jean
Plessisville (Québec)
Canada G6L 2Y4
Téléphone : 819 362-6317
Télécopieur : 819 362-6166
info@carbotech-intl.com
www.carbotech-intl.com

Doug Eubanks,

U.S. Corporate manager
518 Grand Point Drive
Hot Spring, AR 71901, USA
Phone: 501 262-2169
Fax: 501 262-4578
Cell.: 501 282-3242
douglaseubanks@earthlink.net

GOBOT-E

Ébouteuse électrique à scies multiples

GOBOT pour usines de sciage

- Pour les usines de sciage, les roues de synchronisation sont plus agressives afin d'assurer un meilleur contrôle des pièces de bois durant le processus de tronçonnage.
- Le positionnement des scies est fixe et elles peuvent être placées à tous les 12".
- La scie ZÉRO peut être positionnée selon vos spécifications.
- La précision du montage permet un ajustement facile des scies et facilite le positionnement du module de scie lors du changement de celui-ci.

GOBOT pour usines de rabotage

- Les modules de scies peuvent être fixes ou mobiles.
- Scies mobiles pour plus de souplesse d'éboutage.
- Positionnement peut être manuel ou équipé de vis d'ajustement.
- Disponible avec servomoteur pour un positionnement automatique selon la configuration de l'usine.
- Flexibilité de la disposition des scies selon vos patrons de coupe.
- Également disponible avec un double axe pour plus de souplesse.

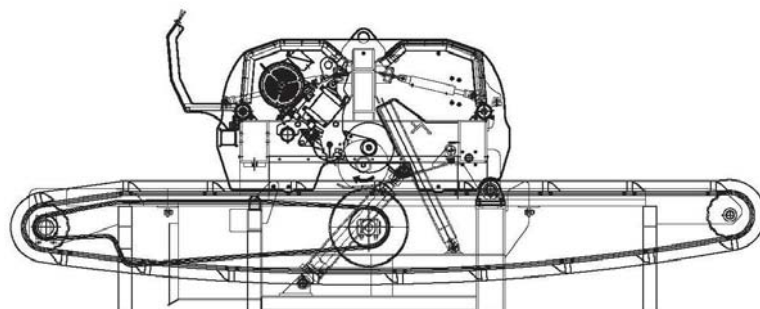


Centre de distribution électrique de la GOBOT

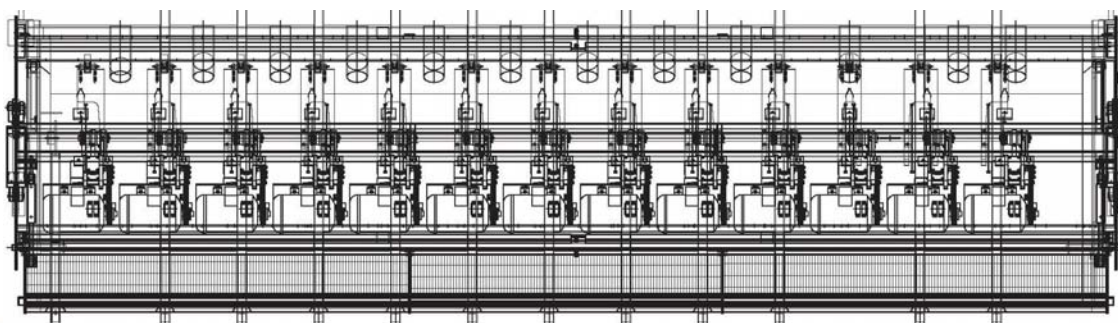
- Centre de distribution électrique avec démarreur installé directement sur le châssis de l'ébouteuse afin d'accélérer l'installation et faciliter la maintenance.
- Le verrouillage de sécurité central est grandement facilité.
- Le centre de contrôle des moteurs inclut toutes les boîtes de jonction requises pour le contrôle des valves à air et des capteurs de proximité.

Transfert à chaînes

- Le transfert à chaîne de la GOBOT est conçu spécialement pour être plus efficace en prévenant les éboutures de tomber en dehors de la zone d'éboutage. Transfert d'ébouteuse et châssis inclus.
- Chaîne renforcée conçue avec taquets spécialement adaptés.
- Chemin de chaîne avec guides efficaces.
- Système d'aspiration des poussières à la source.
- Entièrement recouvert et modulaire.
- En option, convoyeur à éboutures encastré de 36" de largeur.



Pour un monde de performance



GEMOFOR
POUR UN MONDE DE PERFORMANCE