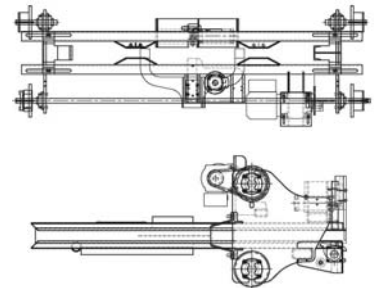
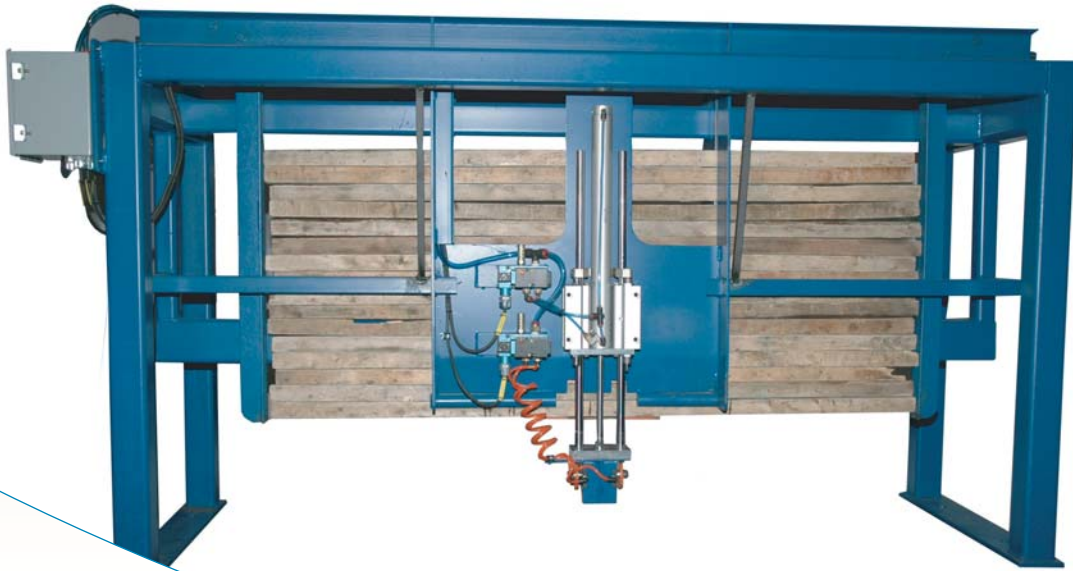




**GEMOFOR**  
POUR UN MONDE DE PERFORMANCE

# GEM-O-LAT

## Déposeur à lattes semi-automatique



## **GEMOFOR** PROPOSE DES DÉPOSEURS À LATTES À HAUTE VITESSE, SEMI-AUTOMATIQUE, TANT AU SCIAGE QU'AU RABOTAGE

GEMOFOR a développé une solution à haute vélocité pour le lattage des paquets de bois au sciage et au rabotage. L'équipement de base est construit avec un magasin à alimentation manuelle de 60" de hauteur. Le GEM-O-LAT est adaptable à vos besoins relativement au positionnement et à la quantité de magasins de lattes. Ceux-ci peuvent également être fixes ou mobiles et alimentés manuellement ou automatiquement.

### Avantages

- Adaptable à tous les systèmes d'empileuse.
- Conçu selon l'épaisseur, la largeur et la longueur de vos lattes.
- Positionnement exact et constant rang après rang.
- Magasins fixes ou mobiles.
- Mécanisme de pinces précis et efficace permettant de déposer les lattes de façon constante.

### Spécifications

- Opération pneumatique.
- Course verticale ajustable afin de faciliter l'adaptation à la plupart des empileuses.
- Course verticale utilisant un cylindre guidé.
- Pinces pneumatiques.
- Electrovalve électrique/pneumatique, 120 VAC, également disponible avec électrovalve 24VDC.
- Disponible pour des lattes standards de toutes longueurs : 3/16" x 1 1/2" ou 1/4" x 1 1/2" au rabotage. 1" x 2" ou 1" x 3" au sciage.

Maintenant fabriqué et vendu par :

**CARBOTECH**  
INTERNATIONAL 

### Siège social

2250, rue Saint-Jean  
Plessisville (Québec)  
Canada G6L 2Y4  
Téléphone : 819 362-6317  
Télécopieur : 819 362-6166  
info@carbotech-intl.com  
www.carbotech-intl.com

### Doug Eubanks, U.S. Corporate manager

518 Grand Point Drive  
Hot Spring, AR 71901, USA  
Phone: 501 262-2169  
Fax: 501 262-4578  
Cell.: 501 282-3242  
dougaseubanks@earthlink.net

# GEM-O-LAT

## Déposeur à lattes semi-automatique

### Système de contrôle

Système semi-automatique, requérant un minimum de contrôle, pouvant facilement être adapté à toute section d'empilage. Il est livré précâblé et testé en usine pour une installation et un démarrage rapide.

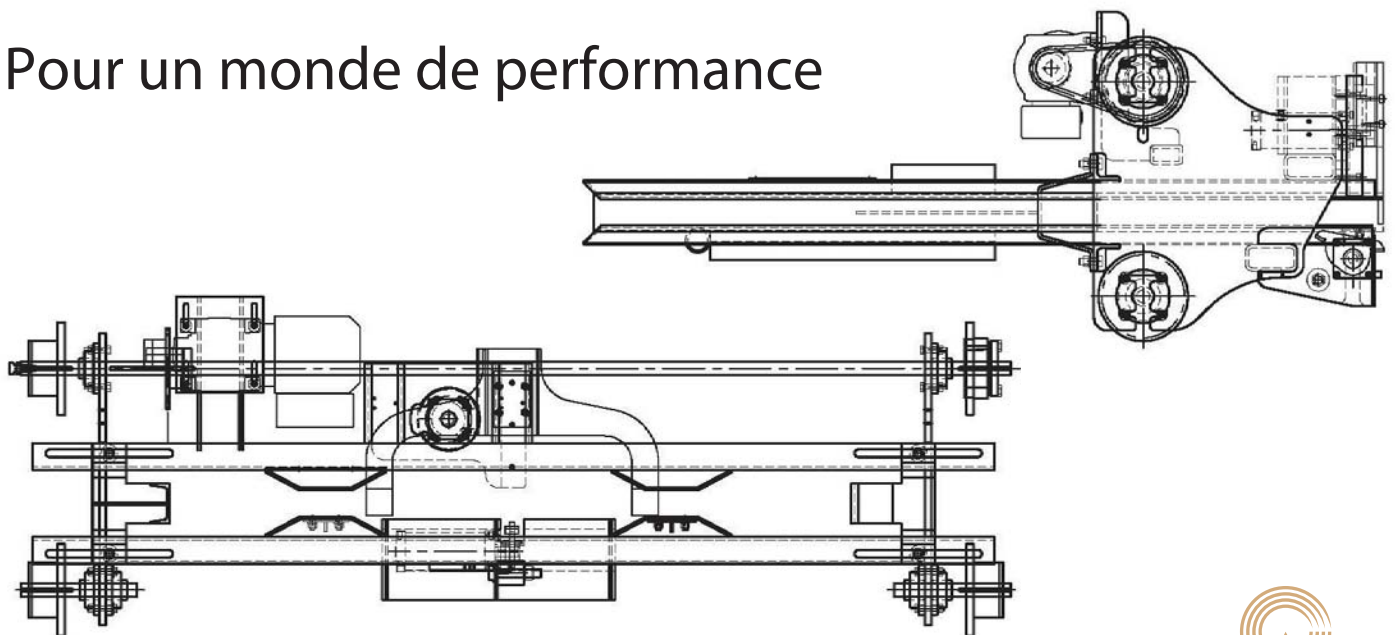


### Système de positionnement

Le déposeur à lattes semi-automatique peut être monté fixe ou mobile selon trois méthodes :

- Positionnement manuel utilisant une chaîne de commande et une manivelle. Pour les usines de rabotage, des modules peuvent être positionnés avec des chaînes de commande synchronisées pour obtenir une opération simultanée de deux modules; le premier doit être fixe (ZÉRO).
- Cylindre pneumatique
  - Chaque système peut être monté sur glissière et positionné en utilisant des cylindres pneumatiques simples ou multi-course. Le positionnement est verrouillé en fin de course.
- Positionnement électrique
  - Chaque système peut être positionné électroniquement en utilisant un moteur électrique entraîné par des chaînes et roue dentée. Le positionnement peut être fait en utilisant un capteur de proximité, un encodeur ou un servomoteur.

Pour un monde de performance



**GEMOFOR**  
POUR UN MONDE DE PERFORMANCE