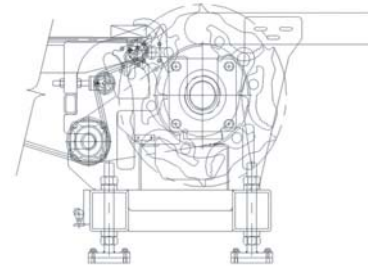




GEMOFOR
POUR UN MONDE DE PERFORMANCE

GIXI-E-4000

Chargeur électronique



LE CHARGEUR **GEMOFOR** : HAUTE VÉLOCITÉ ET EFFICACITÉ SUPÉRIEURE

Le chargeur électronique **GIXI-E-4000** fonctionne à grande vitesse à l'aide d'un système d'équilibrage intégré permettant un rendement supérieur à toute vitesse, jusqu'à plus de 225 pièces par minute. Il est conçu afin de manipuler des pièces de bois de 1" x 2" à 2" x 12", incluant le 3" x 3" et le 4" x 4", de longueur variant de 6' à 24'.

Système de contrôle du GIXI-E-4000

Le chargeur GIXI est contrôlé électroniquement par un PLC Allen Bradley® CompactLogix. Le système ajuste automatiquement les doigts de préhension afin d'assurer un chargement efficace. Le PLC contrôle également un rideau de photocellules et deux ou trois variateurs de vitesse, selon l'application. D'autres marques de PLC sont aussi disponibles.

Écran tactile

Le chargeur GIXI est équipé d'un écran tactile pour effectuer la programmation et le dépannage. Il est également utile afin de paramétrer différentes données pour différents types de produits.

Maintenant fabriqué et vendu par :

CARBOTECH
INTERNATIONAL 

Siège social

2250, rue Saint-Jean
Plessisville (Québec)
Canada G6L 2Y4
Téléphone : 819 362-6317
Télécopieur : 819 362-6166
info@carbotech-intl.com
www.carbotech-intl.com

Doug Eubanks, U.S. Corporate manager

518 Grand Point Drive
Hot Spring, AR 71901, USA
Phone: 501 262-2169
Fax: 501 262-4578
Cell.: 501 282-3242
dougaseubanks@earthlink.net

GIXI-E-4000

Chargeur électronique

L'approvisionnement du GIXI-E-4000

Tous les chargeurs GIXI-E-4000 de GEMOFOR sont alimentés à l'aide de transferts d'alimentation contrôlés individuellement. Ils utilisent des variateurs de vitesse et un rideau de photocellules. Ce système contrôle la vitesse selon la charge de bois qui vient à lui.

Chargeur GIXI-E-4000 pour usines de rabotage

Ne créant aucun dommage sur la surface du bois, le chargeur GIXI convient parfaitement aux usines de rabotage. Sa conception unique utilise un rotor pneumatique qui fournit un maintien de la pièce adéquat sans créer trop de pression sur la surface du bois. La conception en crochet exclusive des doigts du chargeur crée un auto-verrouillage sur la pièce sans exercer trop de force. Pour les pièces larges, le chargeur GIXI peut être équipé de doigts de préhension rétractables fournissant ainsi un meilleur support. Il offre le meilleur système de « saut-de-taquet ». C'est l'équipement idéal pour les applications de coupe-en-deux où la sélection rapide est requise.



Le chargeur GIXI-E-4000 pour usines de sciage

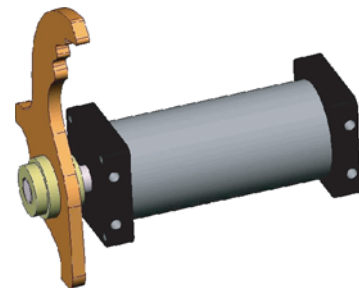
Les doigts de préhension sont conçus pour manutentionner les pièces au sciage de 1" à 4" d'épaisseur. L'équipement est idéal pour l'opération à haute vitesse. Pour une plus grande variation dans la largeur des pièces, GEMOFOR offre un système d'alimentation ajustant la vitesse linéaire selon la grosseur des planches.

Entretien minimum et fiabilité supérieur

La conception et la fabrication de qualité de GEMOFOR en font un équipement efficace et durable. Le chargeur GIXI fonctionne toujours comme un neuf après plus de 12 ans d'opération. Nos clients pourront témoigner qu'ils n'ont pas eu de problème avec le chargeur GIXI de GEMOFOR. Une garantie prolongée est disponible sur nos chargeurs 1 x 1 et peut être prolongée à plus de deux ans.

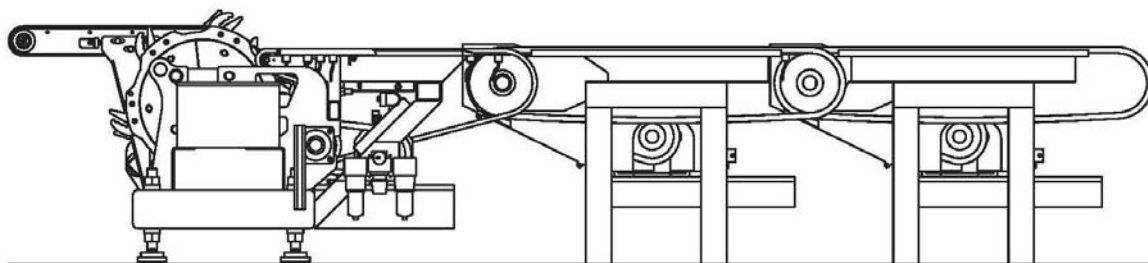
Plus de souplesse d'utilisation

Le chargeur GIXI peut charger sur des attachements très rapprochés, permettant un meilleur contrôle de la pièce de bois. Le GIXI-E-4000 standard est disponible en version pour le 6, 8, 10, 12, 16, 20 et 24 pieds. Il est également disponible pour du bois aussi court que 36" de longueur. Il peut également être adapté selon vos besoins spécifiques.



Rotor pneumatique utilisé pour les chargeurs GEMOFOR

Pour un monde de performance



GEMOFOR
POUR UN MONDE DE PERFORMANCE