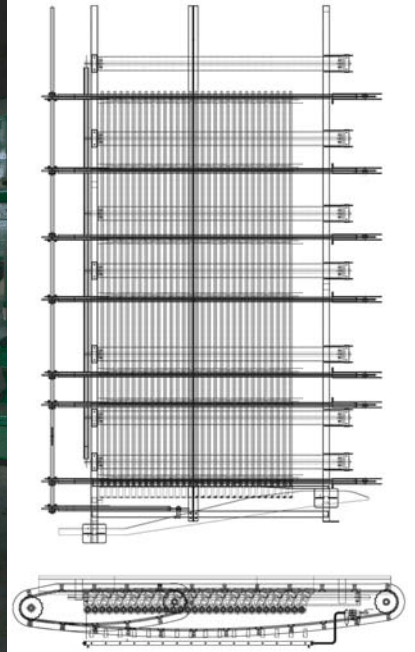




GEMOFOR
POUR UN MONDE DE PERFORMANCE

GIDEX

Barrière de positionnement



LA BARRIÈRE DE POSITIONNEMENT LA PLUS **SIMPLE** ET LA PLUS **FIABLE**

- Positionnement précis des pièces de bois avant le tronçonnage.
- Déplacement en deux stades permettant une plus grande précision.
- Entretien minimum, utilisant seulement les rotors pneumatiques GEMOFOR.
- Vitesse de plus de 200 pièces/minute.
- Pour pièces de 1" x 2" à 2" x 12" incluant 3" x 3 et 4" x 4".
- Disponible pour le sciage et le rabotage, de 6' à 24' de longueur.
- Le seul système pouvant réduire au minimum l'espacement entre les attachements pour un meilleur contrôle du mouvement de la pièce.
- Adaptable à l'espace requis entre les attachements selon votre configuration.
- Disponible avec un déplacement de 12" et 24".

Maintenant fabriqué et vendu par :

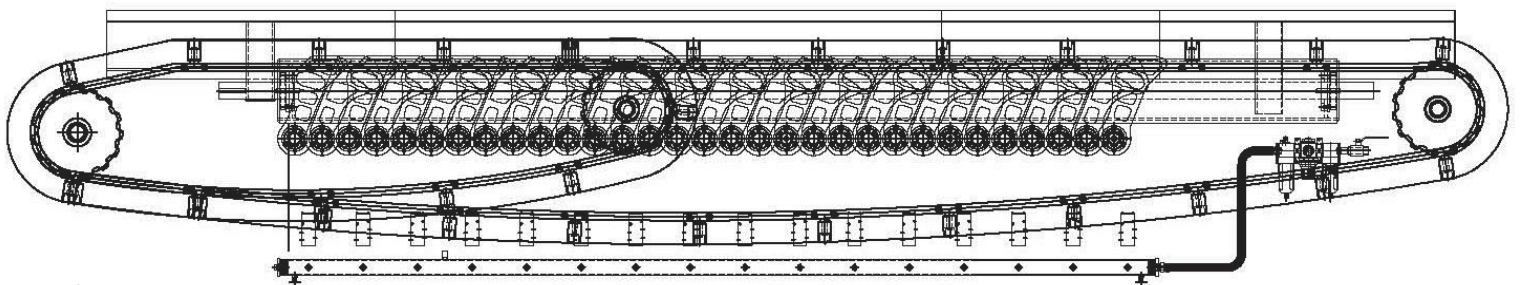
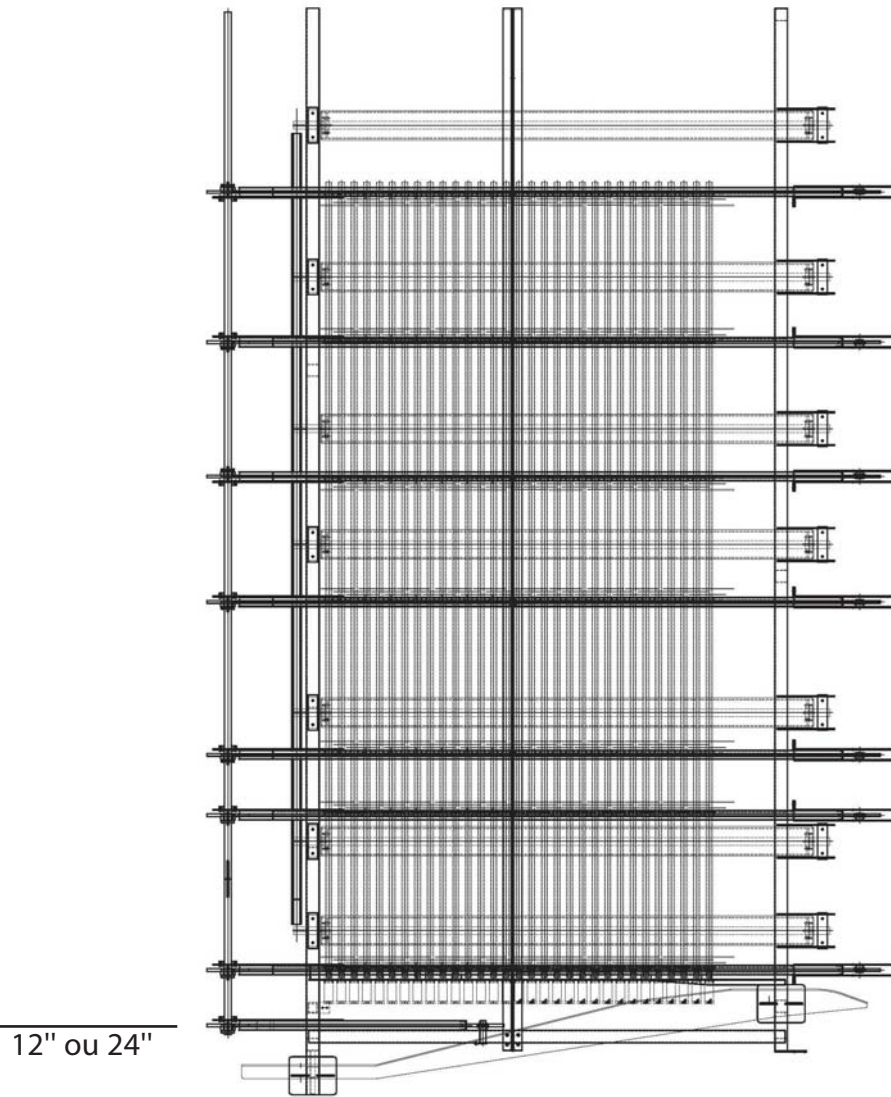
CARBOTECH 
INTERNATIONAL

Siège social

2250, rue Saint-Jean
Plessisville (Québec)
Canada G6L 2Y4
Téléphone : 819 362-6317
Télécopieur : 819 362-6166
info@carbotech-intl.com
www.carbotech-intl.com

Doug Eubanks,

U.S. Corporate manager
518 Grand Point Drive
Hot Spring, AR 71901, USA
Phone: 501 262-2169
Fax: 501 262-4578
Cell.: 501 282-3242
dougaseubanks@earthlink.net



Déplacement de 12" avec unité standard
Système plus long pour une meilleure précision

